

- 热电开关
- BAE72-S, 无 LED (提供单独订购)
- BAE72B-S, 带 LED (不提供单独订购,只与执行器配套出售)

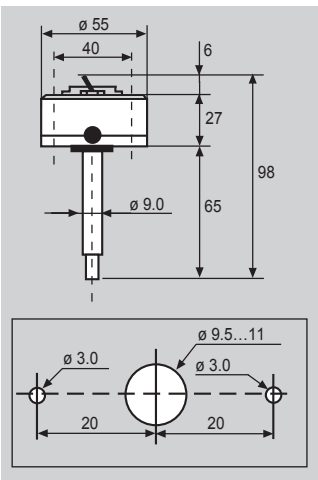
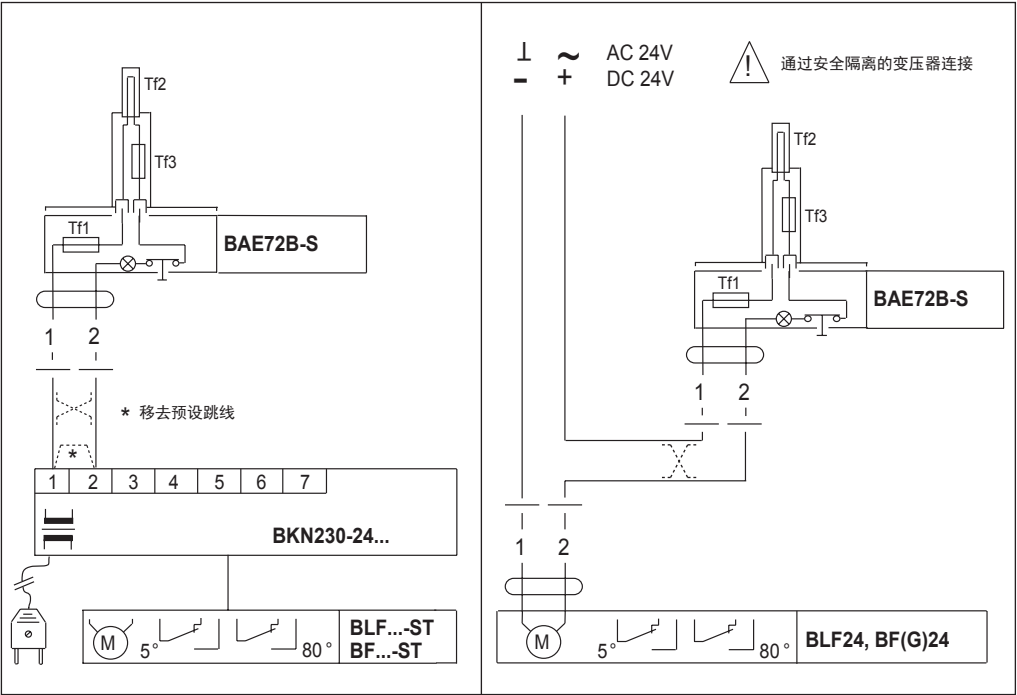


技术参数

电气参数	额定电压	AC/DC 24V
	额定电流	最大 3A
	电阻	<1Ω
	连接电缆	1.2m, 2x0.5mm², BETA flam 系列145型电缆 (导线可互换)
功能参数	运行环境温度	Tf1: 管道外部温度 72°C
	热电开关	Tf2, Tf3: 管道内部温度 72°C (可更换)
	(..S) 带测试按钮	用于功能检查
	LED	灯亮时 - 正常通电 - 温度保险丝正常 - 测试按钮未按下
测试	测试	- VdS 德国科隆安全保护协会, DIN 4102, 第六部分 - CNPP 法国国家安全防护中心, NF S61-937
工作条件	防触电保护等级	III (安全低压)
	电气防护等级	IP54
	EMC	CE 按照 89/336/EEC
	运行环境温度	-30...+50°C
尺寸规格/重量	非运行环境温度	-40...+50°C
	湿度	EN60730-1
	维护	免维护
	尺寸规格 (LxWxH)	见“尺寸规格”
	重量	0.085kg

接线图

尺寸规格 [mm]



配件:
热电开关 Tf2/Tf3 ZBAE72
热电开关 Tf2/95°C ZBAE95

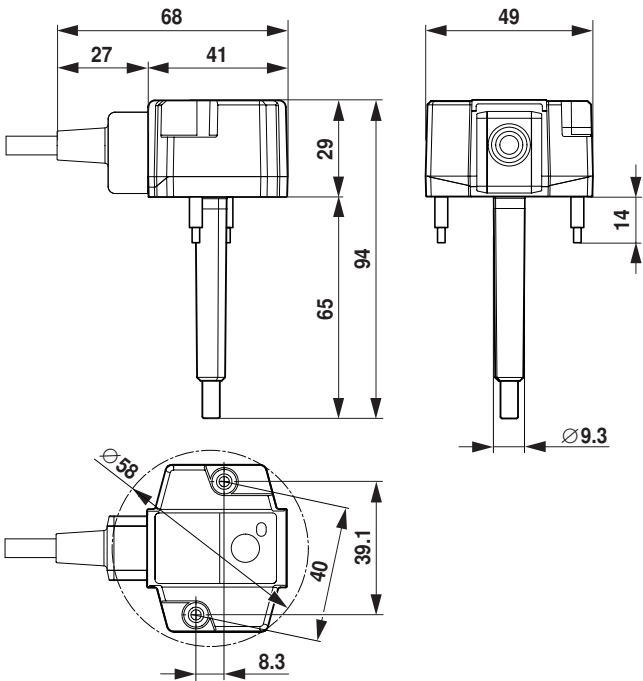
- 机械式自复位型执行器与热电开关BAT组合(72°C)
- 用于90°垂直安装的防火排烟风门及空调系统，带连接插头，通过通讯或供电元件可与控制及监控系统或总线网络连接



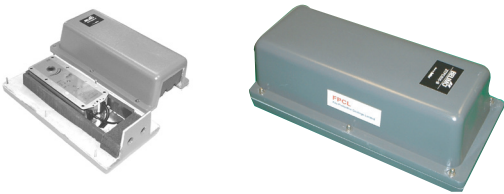
技术参数

	描述	型号
电气参数	辅助开关 2 x SPDT	SN2-C7
	防火外壳，用于BAT.. (不带热熔断电阻丝without thermal fuse for duct inside temperature)	ZBAT0
	独立的热电开关，用于BAT..， 管道内温度 = 72°C, 传感器长度 = 65mm	ZBAT72
	独立的热电开关，用于BAT..， 管道内温度 = 72°C, 传感器长度 = 90mm	ZBAT72/9
	独立的热电开关，用于BAT..， 管道内温度 = 95°C, 传感器长度 = 65mm	ZBAT95
	独立的热电开关，用于BAT..， 管道内温度 = 95°C, 传感器长度 = 65mm	ZBAT95.1
	独立的热电开关，用于BAT..， 管道内温度 = 95°C, 传感器长度 = 65mm	ZBAT95/9
	独立的热电开关，用于BAT..， 管道内温度 = 95°C, 传感器长度 = 90mm	ZBAT95/9
	独立的热电开关，用于BAT..， 管道内温度 = 120°C, 传感器长度 = 65mm	ZBAT120
机械配件	描述	型号
	辅助开关支架 (SN2-C7)用于BFL, BFN	ZSN-B

尺寸规格 [mm]



- 高温保护罩用于保护搏力谋的防火排烟风门执行器使其能在300°C环境温度下运行一个小时或600°C 下运行30分钟



技术参数

防护等级	测试标准按照EN1210/1999第三部分，在动态负荷条件下，与BF执行器一同进行测试。给出的保护时间为在给定温度下的全部测试时间。所有测试由TUV监督进行(如需测试报告副本请垂询)。	
	电气防护等级	IP42
运行环境温度		250°C (90 分钟)
		300°C (1 小时)
		600°C (30 分钟)
通过Lloyds船级社认证	维护	免维护
	重量	外壳 2.3kg, 底座 2kg (不含执行器)
	颜色	灰
	可燃性	自熄
	注意： 不提供导线管和接线盒 在温度超过300°C的情况下不能使用铜制连接件用于固定	

应用

此保护罩可保证BF系列执行器在上述环境温度下的安全运行。它不仅提供很高级别的机械保护而且可以安装两个M20的导线管接头，简化了防火电缆/导线管与保护罩的连接。电缆另一头接入内部接线盒。
顶部外壳用螺丝固定

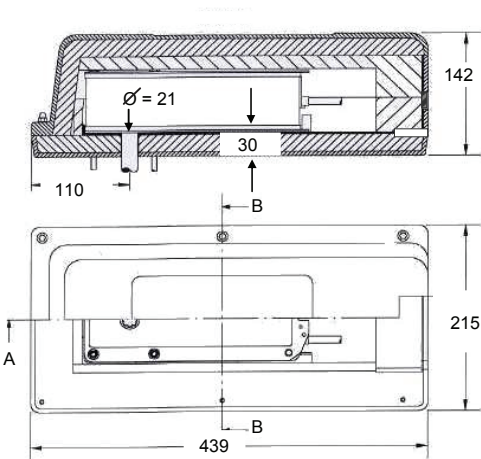
工作原理

高温保护罩包括3层：2层防膨胀层和一层绝缘层。 ZTPC600-B采用了膨胀原理作为防护的主要方式。因火会接触表层，表层会以4或5的系数膨胀或收缩。坚硬外壳将热量导回火焰。当第一层展开后，第二层开始膨胀

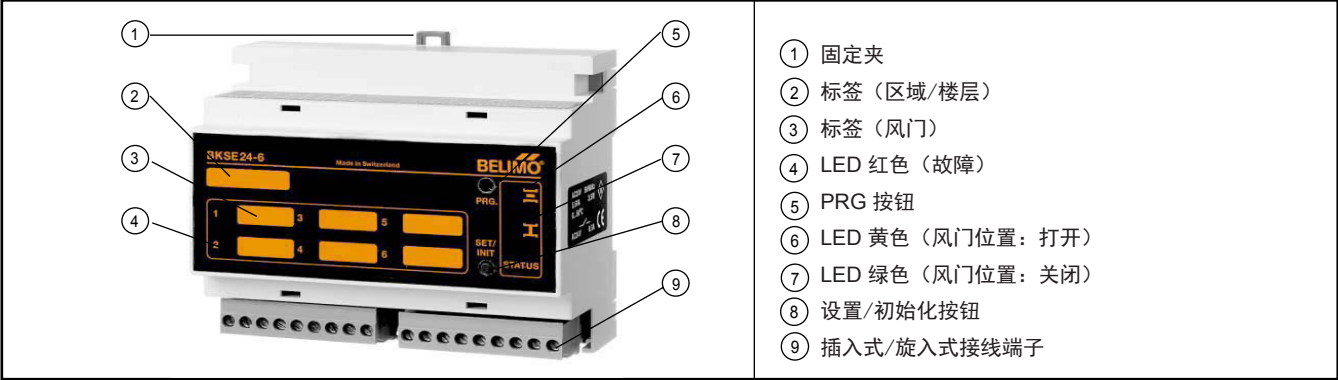
注意事项

高温保护罩的调整及安装均由风门制造商进行，因此，保护罩仅提供给风门制造商。制造商保证风门的最终性能。

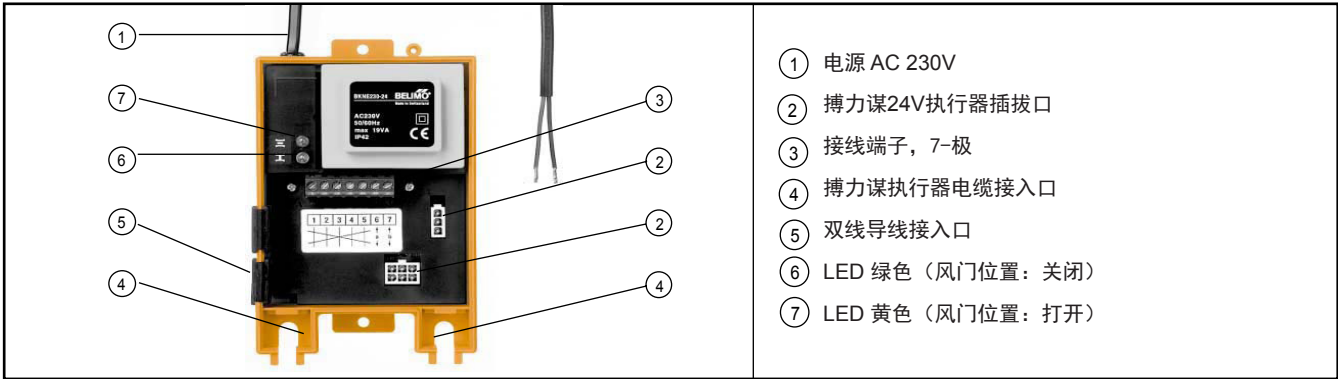
尺寸规格[mm]



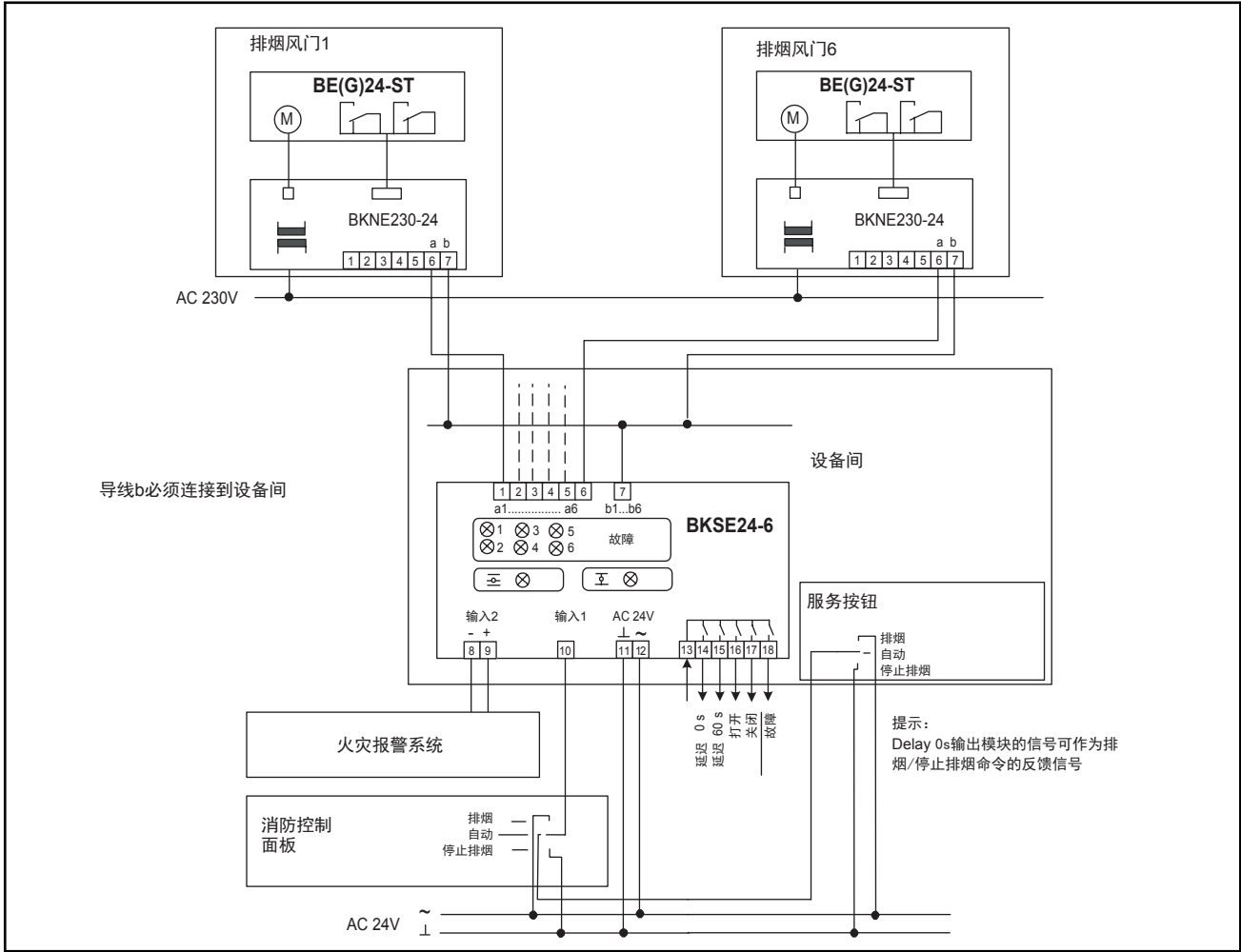
通信与控制元件(BKSE24-6)



通信与电源元件(BKNE230-24)



接线图



		执行器												
		BFL	BLF	BFN	BFG	BF	BLE	BE	BR	FSTF ..US	FSLF ..US	FSNF ..US	FSAF ..US	FSAF ..A
ZA11-BF	插入式方轴 12mm/11mm 轴 ø20mm	●	●	●		●								
ZA18-BF	适配器 (方轴转换为圆轴)		●			●								
ZA8-BF	插入式方轴 12mm/8mm	●	●	●		●								
ZK-BF	轴适配器	●	●	●		●								
BAE72(-S)	热电开关 72°C	●	●	●	●	●					●	●	●	
ZBAE 95/72	热电开关 95°C/72°C - BAE72(-S)部件		●		●	●					●	●	●	●
ZBAT 0/72/ 95/120	热电开关 72°C/ 95°C/ 120°C - BAT部件	●		●										
K6-1	夹持器适用于LF.. 适用于ø16...20mm的轴										●			
ZG-AF	曲柄臂适套件											●	●	●
IND-AF2	风门位置指示器											●	●	●
K4 US	通用夹持器 适用于3/8" ... 3/4" 的轴											●	●	●
K4-1 US	通用夹持器 适用于1.05" 以内的轴											●	●	●
ZDB-AF2	旋转角度限位器											●	●	●